

ほけんだより 4月

令和8年4月
三好特別支援学校
保健室

元気いっぱい
1年にしよう

進級・入学おめでとうございます。新しいクラスでの生活がスタートしました。少しずつ新しい環境に慣れていけるといいですね。保健室の先生は二人です。小栗先生と石松先生といます。よろしくお願いします。



保健室はこんなところ



けがの手当てをする
一時的な手当てをします。ガーゼを換えるなど、何度も手当てが必要な場合は、家で行いましょう。



体調が悪いときに休む
少しだけ休むことができます。回復しないときはお迎えをお願いして家に帰ることもあります。



悩みを相談する
心が疲れて少しひと休みしたいとき、先生に話を聞いてほしいときに利用できます。



健康診断を受ける
4月から6月はいろいろな健康診断があります。体に病気や異常がないかを調べます。

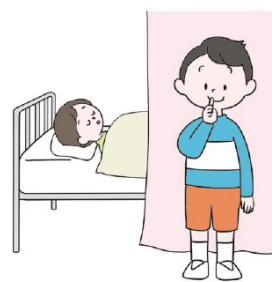
保健室を使うときは



保健室に来る前に先生に伝える。



部屋に入るとき、出るときはあいさつをする。



休んでいる人がいるとき、健康診断のときは静かにする。



保健室のものを勝手に触らない

保護者の方へ

暖かな春の日差しの中、新しい年度がスタートしました。お子さまの御入学、御進級おめでとうございます。

年度はじめは、健康診断に向けた問診票や各種書類の御提出をお願いしております。提出期限が早いものもあり、御負担をおかけしますが、お子さまの健康状態を把握する大切な資料となりますので、御理解と御協力をお願いいたします。

また、学校生活において御心配なことや気になることがありましたら、どうぞお気軽に養護教諭まで御相談ください。本年度もよろしくお願いいたします。

入学 進級
おめでとうございます



◆学校医の紹介◆

担当科	氏名	病院名	住所	電話番号
内科	鈴木 亮	三好ヶ丘メディカルクリニック	みよし市福谷町寺田5番地2	0561-36-5011
眼科	石黒 圭司	石黒眼科クリニック	豊田市若宮町1-8 第38 オーシャンビル2F	0565-32-3022
耳鼻咽喉科	宮本 直哉	宮本ファミリー耳鼻科	愛知郡東郷町白鳥2-22-12	0561-38-5558
精神科	加藤 鈴幸	衣ヶ原病院	豊田市広久手町2-34	0565-32-0991
歯科	成田 潔治	成田歯科クリニック	みよし市三好町青木88 (アイモール1F)	0561-33-3232
薬剤師	大澤 和貴	薬局森のくすりやさん	みよし市三好町中島112-1	0561-33-5300

学校でけがをしたときは
災害共済給付制度
を利用できます

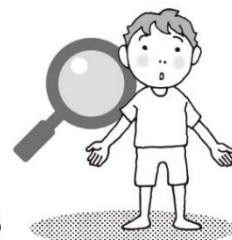


総医療費5,000円（自己負担3割の場合、支払いが1,500円）以上が対象です。学校管理下でけがをして受診したときは、早めに保健室にお知らせください。

◆登校前の健康チェックをお願いします◆

こんなところを見てあげてください

- 顔・表情 顔色が悪い、ぼんやりしている
- 鼻 鼻水・鼻づまりがある
- のど 赤くなっている、咳が出る
- 皮ふ 腫れている、ジクジクしている
- 尿・便 回数が多い、においや色が違う
- 食欲 普段より食べる量が少ない、吐く
- 睡眠 夜中に何度も起きる、目覚めが悪い



当てはまるものがあれば、体調不良のサインかもしれません

すぐに受診したり、お休みしたりするほどではない場合も、気になることがあれば連絡帳でお知らせください。