



目指す子ども像

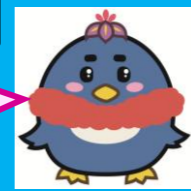
社会とつながり
いきいき エンジョイ
みよしっこ

みよしとくし

よくわかる三好特支

令和8年度

いきジョイ
の実現



愛知県立三好特別支援学校

〒470-0213

愛知県みよし市打越町山ノ神1番地2

電話 0561-34-4832

FAX 0561-32-4232

URL <https://miyoshi-sh.aichi-c.ed.jp/cms>



↑11111111↑

生活

欠席・遅刻・早退の連絡

当日朝8時20分までにeメッセージアプリでお知らせください。

eメッセージアプリを登録されていない場合や朝8時20分を過ぎる場合は電話でお知らせください。

電話 0561-34-4832

前日までに分かっている欠席や遅刻等は、連絡帳をご活用ください。

小中学部下校時刻

	月	火	水	木	金
小1	13:55	13:55	13:55	13:55	13:55
小2	14:55	13:55	13:55	13:55	13:55
小3	13:55	14:55	14:55	14:55	13:55
小4~6	14:55	14:55	14:55	14:55	13:55
中1~3	14:55	14:55	13:55	14:55	14:55

○ 13:55下校の日はスクールバスを利用できません。

自力通学生のバスの時刻

	豊田市方面	赤池方面
通常下校	15:11	15:40
部活動のある日	16:22	16:13
給食後下校の日	13:56	14:10

R8.2月現在

○ ダイヤが改正されることもあります。各家庭でご確認ください。

持ち物の記名

持ち物には、必ず名前を書いてください。特に、水筒、かさ、ハンカチなどのましがいや落とし物が多くあります。



給食

欠食の届け
欠席などで予め給食を食べないことが分かっている場合は、欠食ができます。欠食する日の前週の火曜日までに担任にお知らせください。

食物アレルギー対応
新たにアレルギー対応が必要になった場合は、速やかに担任にお知らせください。

健康管理

○ 学校で元気に活動するために、「早寝・早起き・朝ごはん」の習慣をつくりましょう。
○ 手洗いや歯みがきをして、清潔な体を保ちましょう。
○ テレビやゲーム、インターネットの利用は家庭でルールを決めて行うようにしましょう。



お知らせ

学校徴収金の引き落とし

学年費、給食費、PTA会費などの学校徴収金は毎月1日に指定の口座から引き落としをします。予め残高確認をお願いします。

残高不足で引き落としができなかった場合は、学校から連絡します。

引き落とし金額は学年、月ごとに異なります。

学校管理下のけが

登下校時を含む、学校管理下でのけがについては、日本スポーツ振興センターの災害共済給付（医療費、見舞金などの支給）の対象になります。病院受診をされた場合は、申請用紙をお渡ししますので、養護教諭か担任にお知らせください。

出席停止の感染症

新型コロナウイルス感染症をはじめ、インフルエンザなどは出席停止の対象となる感染症です。詳しくは、本校ホームページをご覧ください。

治ゆ後に登校するときは、「治ゆ報告書」を提出していただきます。医師でなく、保護者記入でかまいません。ホームページからもダウンロードできます。

気象警報発表時の対応

午前6時の時点で大雨警報、暴風警報、洪水警報、大雪警報が発表されている場合は、臨時休校とします。ただし、天候が回復見込みの場合は、授業を実施することもあります。

本校の学区の気象区域

みよし市
豊田市西部、豊田市東部
日進市、愛知郡東郷町

激甚災害が起こったら

「南海トラフ地震臨時情報」発表時は次のとおり対応します。
（巨大地震警戒）休校
（巨大地震注意）2日間の休校（調査中・調査終了）

通常の教育活動

巨大地震注意の3日目以降については、休校継続か教育活動再開かをeメッセージアプリで連絡します。

学校からの連絡配信

各種たより、スクールバスの運行状況、臨時休校のお知らせなど、eメッセージアプリで連絡をします。登録のご協力をお願いします。ご家族何人でも可能です。

未登録の場合は担任にお知らせください。登録方法説明書をお渡しします。



その他

おもな行事予定

5月15日(金)	中学部運動会
5月23日(土)	高等部運動会(25日振替休業)
6月3日(水)	小学部運動会(5~6年)
6月10日(水)	小学部運動会(1~2年)
6月11日(木)	小学部運動会(3~4年)
7月17日(金)	休業前最終授業日
9月1日(火)	授業開始 13:30下校
10月9日(金)	前期終業式
10月13日(火)	後期始業式
11月19日(金)	~20日 はあとまつり
11月27日(金)	愛知県民の日ホリデー(休校)
12月23日(水)	休業前最終授業日
1月7日(木)	授業開始 13:30下校
2月15日(月)	短縮授業 13:30下校
2月16日(火)	家庭学習(入学者選考等)
3月2日(火)	高等部卒業式(予定)
3月9日(火)	小・中学部卒業式(予定)
3月19日(金)	修了式・終業式 11:20下校

PTAのおもな行事予定

4月23日(木)	PTA総会(書面開催)
5月14日(木)	美化活動[午前]
6月23日(火)	「かきつばた」119号発行
9月18日(金)	和・話・輪の会[午前]
12月1日(火)	制服等バザー[午前]
12月18日(金)	文集「みよしの」41号発行
1月12日(火)	新旧役員顔合わせ
2月26日(金)	「かきつばた」120号発行

・毎月11日はイオン三好店で「イエローシートキャンペーン」を行っています。

個別の教育支援計画・指導計画について

年3回の個別懇談でお子様の学習目標や学習内容について保護者と相談しながら作成していきます。

【個別懇談週間】

5月 小学部・中学部・高等部
8月 小学部・中学部・高等部
1,2月 小学部・中学部・高等部

電話の対応時間

授業日
午前8時から午後6時まで

長期休業中
午前8時30分から
午後5時まで

土日・祝日・閉庁日・年末年始

対応できません。自動音声がかかります。

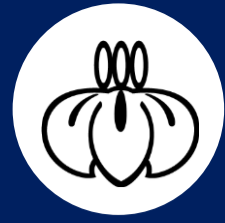
校内の通行について

送迎の際は、正門から入り、3棟前の駐車場を利用してください。校内では、時速20km以下の最徐行をお願いします。児童生徒の安全のため、通過後は門を閉めていただくようご協力お願いします。

**スクールバスロータリー
駐車禁止時間**
8:40~9:15
13:40~15:20(水・金)
14:20~15:20
(月・火・木)

個人情報の取扱い

行事などで来校されたときに、お子様の写真や動画を撮影されることがあると思います。できるだけご自分のお子様だけを撮影してください。また、撮影したものはご家庭内のみで楽しんでいただき、SNSなどにアップしないようにしてください。



令和8年度

みよしとくし よくわかる三好特支

目指す子ども像

社会とつながり
いきいき エンジョイ
みよしっこ



生活

欠席・遅刻・早退の連絡

当日朝8時20分までにeメッセージアプリでお知らせください。
eメッセージアプリを登録されていない場合や朝8時20分を過ぎる場合は電話でお知らせください。電話 0561-34-4832

前日までに分かっている欠席や遅刻等は、連絡帳をご活用ください。

小中学部下校時刻

	月	火	水	木	金
小1	13:55	13:55	13:55	13:55	13:55
小2	14:55	13:55	13:55	13:55	13:55
小3	13:55	14:55	14:55	14:55	13:55
小4~6	14:55	14:55	14:55	14:55	13:55
中1~3	14:55	14:55	13:55	14:55	14:55

13:55下校の日はスクールバスを利用できません。

自力通学生のバスの時刻

	豊田市方面	赤池方面
通常下校	15:11	15:40
部活動のある日	16:22	16:13
給食後下校の日	13:56	14:10

R8.2月現在
○ダイヤが改正されることもあります。各家庭でご確認ください。

持ち物の記名

持ち物には、必ず名前を書いてください。特に、水筒、かさ、ハンカチなどのまちがいや落とし物が多くあります。

給食

欠食の届け

欠席などで予め給食を食べないことが分かっている場合は欠食ができます。欠食する日の前週の火曜日までにお知らせください。

食物アレルギー対応

新たにアレルギー対応が必要になった場合は、速やかに担任にお知らせください。

健康管理

- 学校で元気に活動するために、「早寝・早起き・朝ごはん」の習慣をつくりましょう。
- 手洗いや歯みがきをして、清潔な体を保ちましょう。
- テレビやゲーム、インターネットの利用は家庭でルールを決めて行いましょう。

お知らせ

学校徴収金の引き落とし

学年費、給食費、PTA会費などの学校徴収金は毎月1日に指定の口座から引き落としをします。予め残高確認をお願いします。残高不足で引き落としができなかった場合は、学校から連絡します。引き落とし金額は学年、月ごとに異なります。

学校管理下のけが

登下校時を含む、学校管理下でのけがについては、日本スポーツ振興センターの災害共済給付（医療費、見舞金などの支給）の対象になります。病院受診をされた場合は、申請用紙をお渡ししますので、養護教諭か担任にお知らせください。

出席停止の感染症

新型コロナウイルス感染症やインフルエンザなどは出席停止の対象となる感染症です。詳しくは、本校ホームページをご覧ください。治癒後に登校するときは、「治癒報告書」を提出していただきます。医師でなく、保護者記入でかまいません。ホームページからもダウンロードできます。

気象警報発表時の対応

午前6時の時点で、大雨警報、暴風警報、洪水警報、大雪警報が発表されている場合は、臨時休校とします。ただし、天候が回復見込みの場合は、授業を実施することもあります。

本校の学区の気象区域
みよし市、豊田市西部、豊田市東部、日進市、愛知郡東郷町

激甚災害が起こったら

「南海トラフ地震臨時情報」発表時は次のとおり対応します。
（巨大地震警戒）休校
（巨大地震注意）2日間の休校
（調査中・調査終了）通常の教育活動
巨大地震注意の3日目以降については、休校継続か教育活動再開かをeメッセージアプリで連絡します。

学校からの連絡配信

各種たより、スクールバスの運行状況、臨時休校のお知らせなど、eメッセージアプリで連絡をします。登録のご協力をお願いします。ご家族何人でも可能です。未登録の場合は担任にお知らせください。登録方法説明書をお渡しします。

その他

おもな行事予定

5月15日(金)	中学部運動会	11月19日(木)	~20日 はあとまつり
5月23日(土)	高等部運動会(25日振替)	11月27日(金)	愛知県民の日ホリデー(休校)
6月3日(水)	小学部運動会(5~6年)	12月23日(水)	休業前最終授業日
6月10日(水)	小学部運動会(1~2年)	1月7日(木)	授業開始 13:30下校
6月11日(木)	小学部運動会(3~4年)	2月15日(月)	短縮授業 13:30下校
7月17日(金)	休業前最終授業日	2月16日(火)	家庭学習(入学者選考等)
9月1日(火)	授業開始 13:30下校	3月2日(火)	高等部卒業式(予定)
10月9日(金)	前期終業式	3月9日(火)	小・中学部卒業式(予定)
10月13日(火)	後期始業式	3月19日(金)	修了式・終業式 11:20下校

PTAのおもな行事予定

4月23日(木)	PTA総会(書面開催)
5月14日(木)	美化活動[午前]
6月23日(火)	「かきつばた」119号発行
9月18日(金)	和・話・輪の会[午前]
12月1日(火)	制服等バザー[午前]
12月18日(金)	文集「みよしの」41号発行
1月12日(火)	新旧役員顔合わせ
2月26日(金)	「かきつばた」120号発行

*あいりすメール…研修会等情報発信(不定期)

・毎月11日はイオン三好店で「イエローシートキャンペーン」を行っています。

個別の教育支援計画・指導計画について

年3回の個別懇談でお子様の学習目標や学習内容について保護者と相談しながら作成していきます。

【個別懇談週間】
5月 小学部・中学部・高等部
8月 小学部・中学部・高等部
1,2月 小学部・中学部・高等部

電話の応対時間

授業日
午前8時から午後6時まで

長期休業中
午前8時30分から午後5時まで

休日・閉庁日・年末年始
応対できません。自動音声がかかります。

保護者の駐車場

送迎の際は、正門から入り、3棟前の駐車場を利用してください。校内では、時速20km以下の最徐行でお願いします。児童生徒の安全のため、通過後は門を閉めていただくようご協力をお願いします。

スクールバスロータリー駐車禁止時間
8:40~9:15
13:40~15:20(水・金)
14:20~15:20(月・火・木)

個人情報の取扱い

行事などで来校されたときに、お子様の写真や動画を撮影されることがあると思います。できるだけご自分のお子様だけを撮影してください。また、撮影したものは、ご家庭のみで楽しんでいただき、SNSなどにアップしないでください。