



「人を叱るときの心得」

校長 木村 豊



今年度は、4月6日に新たな新入生を迎え、現在、小学部96名、中学部98名、高等部203名の児童生徒が本校に在籍しています。5月に入り、高等部の修学旅行、PTA活動、小中及び高等部の運動会が行われました。児童生徒、保護者の方々、教職員が、本校の校訓「すこやかに ゆたかに ねばりづよく」を念頭に置きながら活動している様子を垣間見ることができ、本当にうれしく思いました。

しかし、児童生徒にどうしても叱らなければいけない場面もありました。そのとき、Mr.ラグビー故平尾誠二氏の言葉を思い出しました。

「人を叱るときの4つの心得」です。彼は『プレーは叱っても人格は責めない』『あとで必ずフォローする』『他人と比較しない』『長時間叱らない』ということをしていました。三好特別支援学校の保護者、教職員を見ていると、4つの心得の何かが必ず潜んでいました。

つまり、本校には、いつの間にか自然に、叱り方の心得を身につけている大人が、児童生徒を支えているということがわかりました。今後ともこのような素晴らしい力で児童生徒を支えられる学校であり続けたいと思います。よろしくお願いします。

「げんき!やるき!みよっこ!」

小学部主事 山田 淳子

29年度は18名の新1年生を迎えました。元気とやる気が目標の小学部では、1年生も少しずつ学校に慣れ、毎日元気な声が校舎に響き、所狭しと運動場を走り回る姿が見られます。どの子も健康で過ごし、好きなことをたくさん見つけてめいっぱい取り組める学校生活になることを願っています。

「友達と一緒に!」

中学部主事 大山 卓

中学部では新入学生35名を迎え、平成29年度がスタートしました。作業学習など将来の社会自立に向けた新しい学習も始まり、1年生の生徒達は元気いっぱいな様子で毎日過ごしています。これからの学校生活を通して、友達と一緒に学習する楽しい気持ちを育んでほしいと思います。

「成長」

高等部主事 大津加 与

74名の新入生を迎え、高等部は総勢203名でスタートしました。203名それぞれ、目標もスピードも違いますが、一人一人の成長に向けてサポートしていきたいと思っています。

「自分にとって必要なこと(力)」を目標の一つずつ丁寧に取り組んで行きましょう。



❖ 職員異動 ❖

<退職>

高村 葉子 川上 哲治 水野 孝江 佐藤 宣宏

<転出>

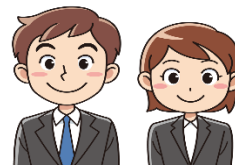
志賀 則彦 (みあい特別支援へ) 内田 紀子 (筑波大学附属久里浜特別支援へ)
 宇野 滋幸 (みあい特別支援へ) 鈴木 浩幸 (半田特別支援へ) 伊坪 江里 (安城特別支援へ)
 山田 美保 (瀬戸特別支援へ) 徳永 弘子 (半田特別支援へ) 成田 絵実 (豊田特別支援へ)
 古賀 一弘 (半田特別支援桃花校舎へ) 高木 志郎 (豊田特別支援へ)
 大江 真太郎 (豊田特別支援へ) 村田 未夢 (豊橋特別支援へ) 伊藤 究 (豊田西高へ)

<転入>

木村 豊 (くすのき特別支援より) 鈴木 昭人 (豊田高等特別支援より)
 成瀬 弘司 (安城特別支援より) 森川 貴章 (末野原中より) 串田 洋子 (飯野小より)
 柴田 真央 (佐織特別支援より) 三木 恵介 (名古屋聾より) 古里 夏季 (瀬戸特別支援より)

<初任>

千葉 麻里子 (小学部) 岩川 晃平 (小学部) 古屋敷 容子 (小学部)
 伊庭 由佳子 (高等部) 阪井 祐月 (高等部) 加藤 康介 (庶務)



みよしアーカイブス



今からおよそ 30 年前、1988 年 2 月 14 日に開催された学習発表会の記録です。

この頃は全学年が体育館で劇発表をしていました。この写真は中学部の「かぐや姫」です。衣裳、小道具や背景も凝っています。

※ プライバシー保護のため、写真は加工してあります。



今後の主な予定 (7月まで)

6/19～30	校内実習 (中3)	7/5～6	宿泊学習 (高2)
6/19～30	産業現場等における実習 (高3)	7/11	授業参観 (小中)
6/26	授業参観 (小中)		中学部進路説明会 (中3)
	給食試食会 (小1) 給食懇談会 (中1)	7/13	授業参観 (高)
6/27	授業参観 (高)	7/20	夏季休業前最終日
6/29	小学部進路説明会 (小6)		

発行 愛知県立三好特別支援学校

〒470-0213 愛知県みよし市打越町山ノ神1番地2

TEL <0561> 34-4832 FAX <0561> 32-4232

<http://www.miyoshi-sh.aichi-c.ed.jp/>